

ALAT-ALAT LAND CLEARING



M. RIZAL ARSYAD (16309847)

RIKA SRI AMALIA (16309863)

JENIS ALAT

- Beberapa jenis alat yang digunakan untuk membersihkan lahan, dengan bermacam-macam tingkat keberhasilan, seperti :

- Bulldozer yang dipasang pada traktor
- Bilah khusus yang dipasang pada traktor
- Garu yang dipasang pada traktor
- Rantai dan kabel baja yang ditarik oleh traktor

Bulldozer yang Dipasang Pada Traktor

- Bulldozer itu berfungsi untuk membersihkan lahan. Tetapi penggunaannya kurang efisien karena beberapa alasan yaitu :
 - ❑ Sebelum menumbang pepohonan yang besar bulldozer terlebih dahulu harus menggali tanah disekitar pohon dan akar-akar utamanya agar tidak meninggalkan lubang.
 - ❑ Prosesnya memerlukan waktu yang lebih banyak
 - ❑ Terjadinya pembakaran lebih sukar karena ketika menumpuk pohon dan tumbuhan lain bulldozer juga mengangkut tanah yang cukup banyak ke tempat penumpukan



Bilah Khusus yang Dipasang Pada Traktor

- Bilah untuk menumbangkan pohon dipasang pada ujung depan traktor. Terdapat 2 jenis bilah yaitu
 1. Bilah menyudut-tunggal dengan penusuk menonjol pada sisi depan, memanjang di depan bilah.

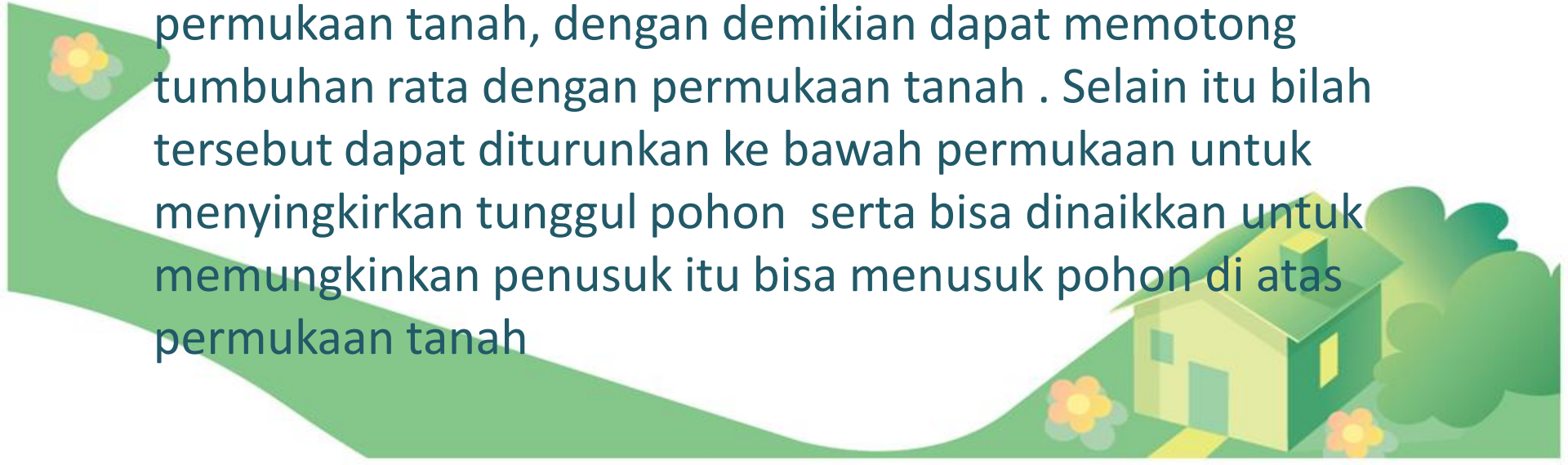
Konsep penggunaannya :

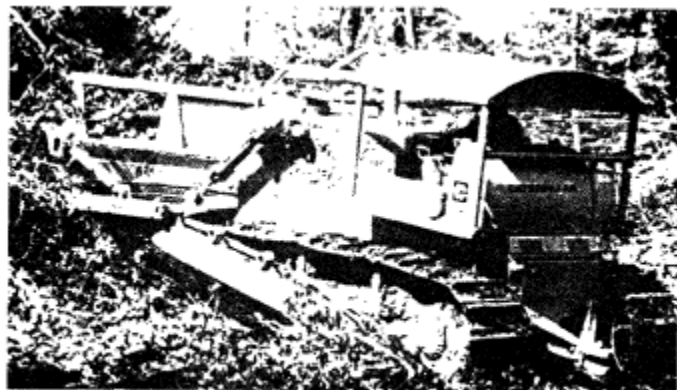
Penusuk tersebut dapat dipaksa menembus pohon untuk membelah atau melemahkannya. Jika pohon tersebut terlalu besar dan tidak dapat dilakukan 1 passing, maka traktor akan melakukan passing mengitari sebatang pohon dengan penusuk untuk mengangkat sisa batang beserta akar-akarnya

- Bilah berbentuk V dengan penusuk mencuat di ujung depannya.

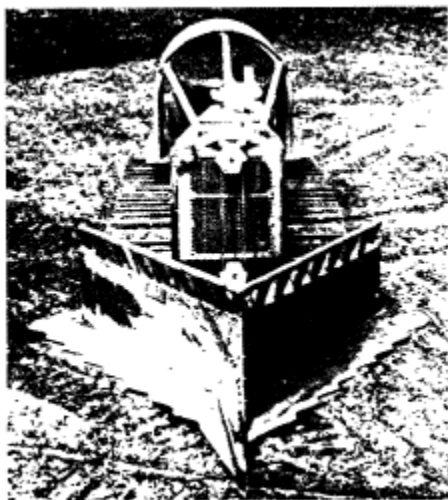
Konsep penggunaannya :

Bilah v memiliki kelebihan yaitu dapat bergeser sepanjang permukaan tanah, dengan demikian dapat memotong tumbuhan rata dengan permukaan tanah . Selain itu bilah tersebut dapat diturunkan ke bawah permukaan untuk menyingkirkan tunggul pohon serta bisa dinaikkan untuk memungkinkan penusuk itu bisa menusuk pohon di atas permukaan tanah





Bilah pembersih yang dipasang pada traktor.



Bilah V yang dipasang pada traktor untuk membersihkan lahan.



Bilah V yang dipasang pada traktor yang sedang membelah pohon



Garu Yang Dipasang Pada Traktor

- Garu digunakan untuk membongkar dan menumpuk pohon, batu dan material sejenis lainnya tanpa mengangkut tanah yang terlalu banyak karena pasir dan kerikilnya bisa lolos diantara geriginya.

Keuntungannya :

- Garu bisa digunakan kondisi tanah yang berbeda-beda tinggal disesuaikan dengan pengaturan gerigi
- Tidak sukar lagi untuk membakar tumpukan pepohonan

Kendalanya : bahan berupa plastik cenderung menyatu dengan tumbuhan dan menyumbat celah-celah diantara geriginya.

- Jenis garu yaitu :

- garu jepit yang dipasang pada traktor untuk mengangkat pohon dan belukar yang telah tumbang dan mengangkutnya ke tempat penumpukan/ pembakaran.

Kelebihan :

Mengurangi bahkan meniadakan terangkutnya tanah ke tempat penumpukan serta jangkauan yang tinggi lebih efektif pada pengacakan setumpuk material untuk meningkatkan laju pembakaran

- garu yang dipasang pada traktor

Konsep penggunaanya:

Mendorongnya di permukaan tanah.

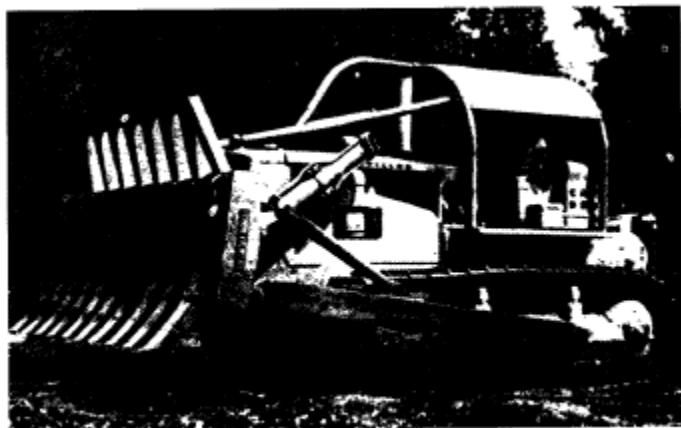


Rantai dan Kabel Baja Yang Ditarik Traktor

Konsep pengghunaannya : Rantai kuat yang ditarik oleh kedua traktor.

Hal ini sangat efektif untuk menumbangkan pepohonan dan membabat belukar yang agak tandus. Dan akan lebih efektif dengan menyertakan potongan-potongan baja misalnya potongan-potongan rel pendek pada mata rantai yang dipasang tegak lurus terhadap mata rantai tersebut.

Kosep penggunaanya : dengan menyertakan terjadi penambahan berat akan membuat rantai lebih dekat ke permukaan tanah dan lebih banyak menyingkirkan belukar dan tumbuhan yang lebih rendah.



. Garu pembersih tanah yang dipasang pada traktor.



Rantai ditarik traktor digunakan untuk membersihkan lahan.



. Garu jepit yang dipasang pada traktor.

